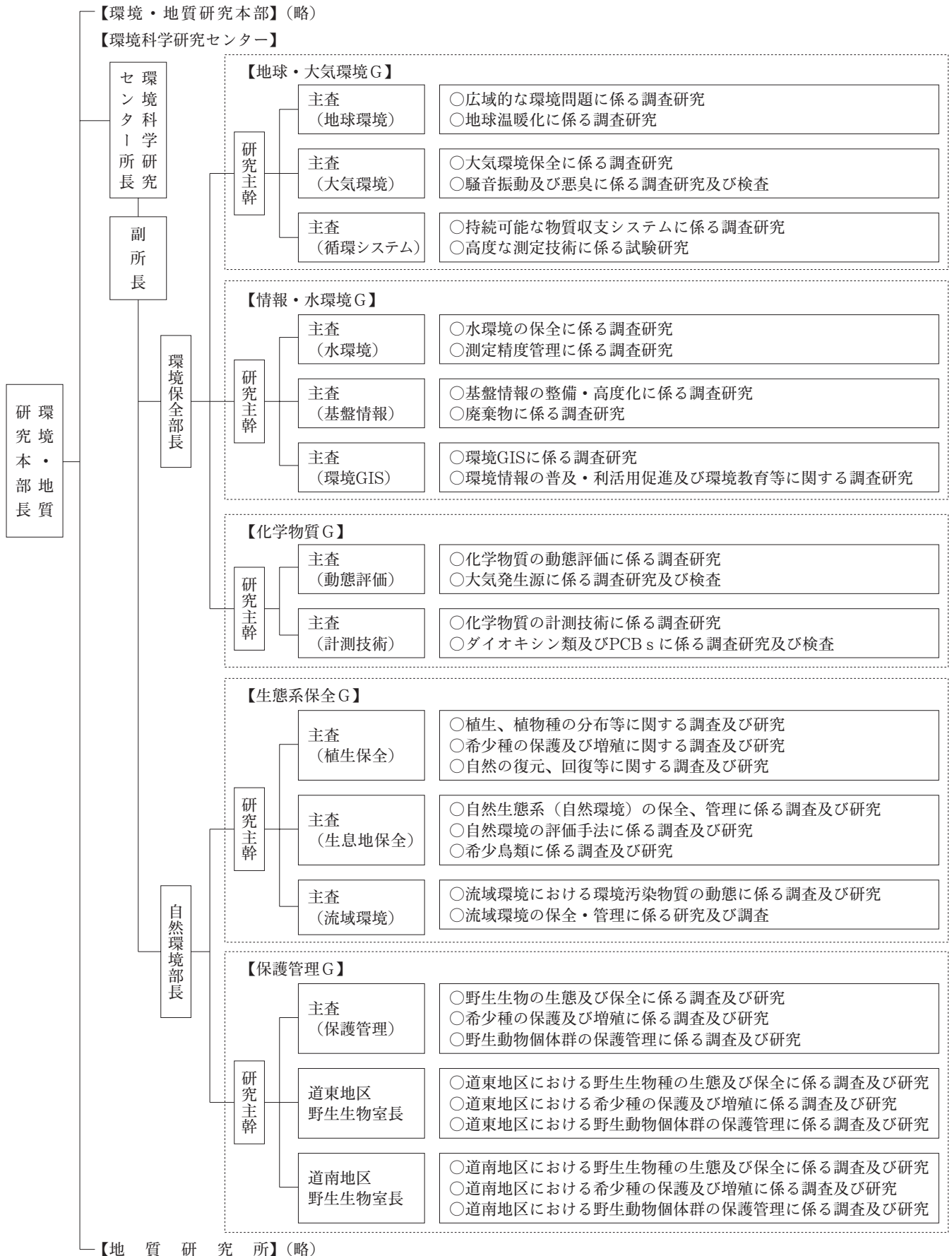


# X 地方独立行政法人化後の組織・事務分掌等

## [1] 組織・事務分掌

(平成22年4月1日現在)



## [2] 職員の状況

### 1 職員の配置

(平成22年4月1日現在)

部 室 等		種 別			部 室 等		種 別		
		事務職	研究職	計			事務職	研究職	計
所 長			1	1	自然環境部	自然環境部長		1	1
副 所 長		1		1		研究主幹		2	2
環境保全部	環境保全部長		1	1		主査(植生保全)		2	2
	研究主幹		3	3		主査(生息地保全)		1	1
	主査(地球環境)		3	3		主査(流域環境)	1	2	3
	主査(大気環境)		2	2		主査(保護管理)		1	1
	主査(循環システム)		1	1		道東地区野生生物室		2(1)	2(1)
	主査(水環境)		2	2		道南地区野生生物室		1	1
	主査(基盤情報)		3	3					
	主査(環境GIS)		1	1					
主査(動態評価)		2	2						
主査(計測技術)		3	3						
					計	2	34(1)	36(1)	

注 ( )の数は、兼務者で内数を示す。

### 2 職員名簿

(平成22年4月1日現在)

所 属 ・ 職 名		氏 名		所 属 ・ 職 名		氏 名	
所 長		原 口 忍		自然環境部長		三 木 靖	
副 所 長		二 瓶 文 夫		(生態系保全グループ)			
環 境 保 全 部	環境保全部長	岩 田 理 樹		自 然 環 境 部	研究主幹	間 野 勉	
	(地球・大気環境グループ)				主査(植生保全)	西 川 洋 子	
	研究主幹	野 口 泉			主査(生息地保全)	島 村 崇 志	
	主査(地球環境)	秋 山 雅 行			主査(流域環境)	玉 田 克 巳	
	主査(大気環境)	川 村 美 穂				石 川 靖 博	
	主査(循環システム)	酒 井 茂 克				沼 辺 明 穂	
	主査(水環境)	芥 川 智 子				北 川 房 穂	
	主査(環境GIS)	山 口 高 志					
(情報・水循環グループ)				環 境 部	(保護管理グループ)		
研究主幹	高 田 雅 之		研究主幹		宇 野 裕 之		
主査(水環境)	三 上 英 敏		主査(保護管理)		長 雄 一		
主査(基盤情報)	阿 賀 裕 英		道東地区野生動物室長(兼)		宇 野 裕 之		
主査(環境GIS)	五 十 嵐 聖 貴		道南地区野生動物室長		稲 富 佳 洋		
主査(動態評価)	濱 原 和 広				釣 賀 一 二 三		
主査(計測技術)	西 野 修 子						
主査(計測技術)	小 野 理 理						
(化学物質グループ)							
研究主幹	福 山 龍 次						
主査(動態評価)	大 塚 英 幸						
主査(計測技術)	加 藤 拓 紀						
	永 洞 真 一 郎						
	山 口 勝 透						
	姉 崎 克 典						

## 所報編集委員

秋山 雅行	西川 洋子
五十嵐聖貴	野口 泉
岩田 理樹	◎ 福山 龍次
長 雄一	三木 靖
永洞真一郎	

(五十音 ◎：編集委員長)

## 北海道環境科学研究センター所報 第36号

---

発行日 平成22年10月  
発行 地方独立行政法人北海道立総合研究機構  
環境・地質研究本部 環境科学研究センター  
編集 環境・地質研究本部企画調整部企画課  
〒060-0819 札幌市北区北19条西12丁目  
電話 011-747-3532  
FAX 011-747-3254

*Local Independent Administrative Agency Hokkaido Research Organization  
Environmental and Geological Research Department Institute of Environmental Sciences  
West 12, North 19, Kitaku, Sapporo, Hokkaido, Japan  
Tel +81-11-747-3532 Fax +81-11-747-3254  
URL <http://www.ies.hro.or.jp/>*

---