

# I 沿 革

昭和30年代後半からの経済の急速な発展に伴い、工場等の排気ガスや排水による大気汚染、水質汚濁等の公害問題が大きな社会問題となり、北海道は昭和45年に北海道公害防止研究所を設置し、科学的な公害の防止対策に取り組んできました。

その後、社会経済情勢の変化や生活様式の多様化等から、従来の公害問題に加えスパイクタイヤ粉じん、生活排水等による都市型・生活型公害、化学物質の使用による地下水の汚染、さらには酸性雨や温暖化等の地球規模の環境問題への対応が求められてきました。

また、無秩序な自然の改変等による緑の減少や野生動植物の絶滅が危ぶまれる一方、自然とのふれあいを求める住民のニーズが高まり、自然の保護と利用や野生生物の保護の在り方が課題となってきました。

このため、平成3年5月にこれまでの公害防止研究所を拡充改組し、野生動植物の保護など自然環境を含む環境問題に総合的に対処するため、北海道環境科学研究センターが設置されました。

その後、国内外の社会情勢が急激に変動する中で、道民のニーズも、より複雑化し多様化するなど、道立試験研究機関を取り巻く状況が大きく変化してきたことから、道立試験研究機関がこれまで果たしてきた機能の維持及び向上を図り、これらの変化に柔軟に対応できる組織へと改革していくため、22の道立試験研究機関を単一の地方独立行政法人とする検討が行われ、平成20年2月に「道立試験研究機関の改革及び地方独立行政法人制度導入に関する方針」が示され、当該法人の設立に向けた準備が進められました。

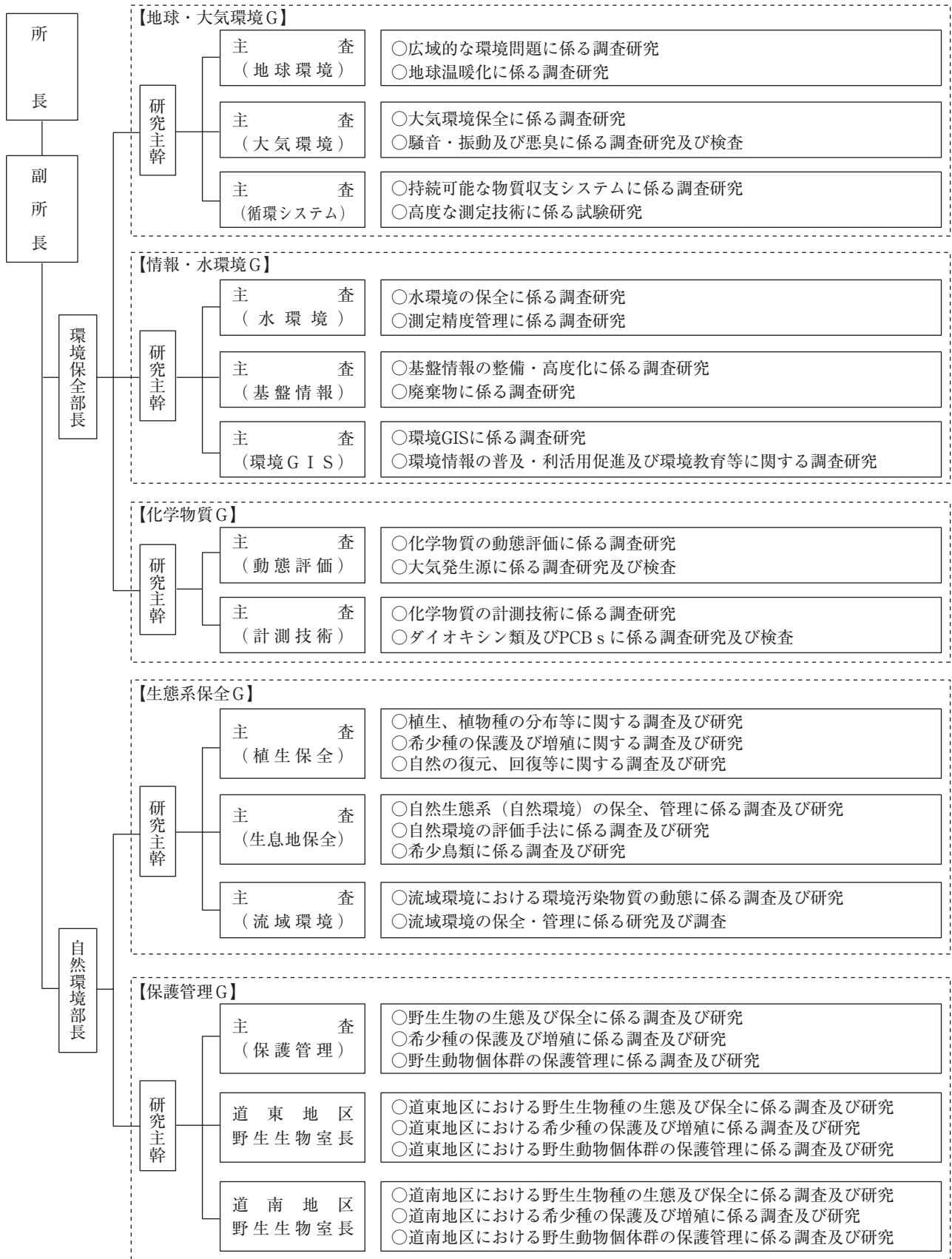
平成22年4月に、北海道の出資により、6研究本部からなる地方独立行政法人北海道立総合研究機構が設立され、環境・地質研究本部に環境科学研究センターが設置されました。

現在、センターの組織は、地球環境や地域環境の保全などに関する監視測定や調査研究等を行う環境保全部、生態系保全や野生生物の保護管理に関する調査研究等を行う自然環境部の2部からなっています。

昭和45年4月	本道の公害に関する調査研究、監視測定及び技術指導を行うため、企画部の出先機関として北海道公害防止研究所を設置し、道立衛生研究所の施設の一部を使用して発足
昭和46年12月	現庁舎の建設
昭和47年4月	生活環境部の出先機関に機構改正
昭和53年8月	機構改正により、総務部を設置、同部に庶務課、企画課を設置
昭和54年1月	環境に関する図書、資料等を収集、管理及び提供するため、環境情報資料室を開設
昭和54年5月	副所長職の設置
昭和57年5月	機構改正により、大気部及び水質部に科（各3科）を設置
昭和61年5月	大気部及び水質部に主任研究員を設置
昭和63年4月	保健環境部の出先機関に機構改正
平成3年5月	環境科学研究センターに機構改正。旧大気部、水質部を環境保全部、環境科学部に再編し（各3科）、総務部の庶務課を総務課、企画課を企画調整課とし、新たに自然環境部（2科）を設置
平成5年3月	庁舎の増改築工事の完成
平成5年4月	自然環境部に自然環境保全科を設置
平成6年4月	環境保全部に化学物質科を設置
平成9年6月	環境生活部の出先機関に機構改正 自然環境部に道東地区野生生物室を設置
平成10年4月	自然環境部に道南地区野生生物室を設置
平成12年4月	総務部に環境GIS科を設置
平成12年4月	総務部を企画総務部に名称変更、環境保全部の化学物質科を廃し、同部に化学物質第一科、化学物質第二科を設置
平成13年3月	化学物質研究棟の建設
平成13年4月	特別研究員（招へい型）を自然環境部に配置（平成18年3月まで）
平成21年4月	環境GIS科を企画総務部から環境科学部に移管
平成22年4月	道立の試験研究機関から地方独立行政法人北海道立総合研究機構に移行し、環境・地質研究本部に「環境科学研究センター」として設置

## Ⅱ 組織・事務分掌

(平成26年4月1日現在)



### Ⅲ 職員の状況

#### [1] 職員名簿

(平成26年4月1日現在)

所属・職名		氏名	所属・職名		氏名
環境 保 全 部	所 長	高 田 純	環 境 保 全 部	(化学物質グループ)	秋 山 雅 行 田 原 るり子 仮 屋 遼 永 洞 真一郎 姉 崎 克 典
	副 所 長	片 山 靖 之		研 究 主 幹	
	環 境 保 全 部 長	高 橋 英 明		主 査 (動 態 評 価)	
	(地球・大気環境グループ)	野 口 泉		主 査 (計 測 技 術)	
	研 究 主 幹	大 塚 英 幸	自 然 環 境 部	自 然 環 境 部 長	宮 津 直 倫
	主 査 (地 球 環 境)	鈴 木 啓 明		(生態系保全グループ)	西 川 洋 子 島 村 崇 志 玉 田 克 巳 石 川 靖
	主 査 (大 気 環 境)	芥 川 智 子		研 究 主 幹	
	主 査 (循 環 シ ス テ ム)	山 口 高 志		主 査 (植 生 保 全)	
	(情報・水環境グループ)	濱 原 和 広		主 査 (生 息 地 保 全)	
	研 究 主 幹	三 上 英 敏		主 査 (流 域 環 境)	
主 査 (水 環 境)	阿 賀 裕 英	(保護管理グループ)	宇 野 裕 之 稲 富 佳 洋 長 雄 一 上 野 真由美 釣 賀 一二三 近 藤 麻 実		
主 査 (基 盤 情 報)	五 十 嵐 聖 貴	研 究 主 幹			
主 査 (環 境 G I S)	木 塚 俊 和	道 東 地 区 野 生 生 物 室 長			
	西 野 修 子	道 南 地 区 野 生 生 物 室 長			
	小 野 理				
	丹 羽 忍				

## Ⅳ 決 算

### 平成25年度決算

業務費関係	試験研究経費	<ul style="list-style-type: none"> <li>・重点研究費</li> <li>・経常研究費</li> <li>・技術指導普及費</li> <li>・研究用備品整備費</li> <li>・目的積立金活用事業費</li> </ul>	19,024,923円 15,941,378円 1,108,683円 4,862,970円 1,185,251円
	小計		42,123,205円
一般管理費関係	維持費	<ul style="list-style-type: none"> <li>・維持管理経費</li> <li>・研究関連維持管理経費</li> </ul>	56,372,684円 1,443,000円
	運営費	<ul style="list-style-type: none"> <li>・運営経費</li> </ul>	1,029,118円
小計			58,844,802円
事業費等 受託研究費及び寄付金	受託研究費	<ul style="list-style-type: none"> <li>・共同研究費</li> <li>・道受託研究費</li> <li>・その他受託研究費</li> </ul>	3,961,165円 42,596,412円 11,702,000円
	基金事業費	<ul style="list-style-type: none"> <li>・循環資源利用促進基金事業費</li> </ul>	11,767,291円
小計			70,026,868円
科学研究費	科学研究費	<ul style="list-style-type: none"> <li>・科学研究費等補助金</li> </ul>	4,810,000円
	小計		4,810,000円